

FrameDC

Dehler
new media

Virtuell überzeugend.



FrameDC

...macht Lust auf Brille.

Die Brille ist ein Modeartikel.

Ist es nicht aufwendig, für wirklich jeden Geschmack die richtige Fassung im Geschäft zu haben?

Mit FrameDC erschließen Sie Ihren Kunden eine neue Service-Welt.



FrameDC: Fassungen am Computer virtuell auswählen

Mit FrameDC können Ihre Kunden virtuell auch Fassungen aufprobieren, die nicht real im Geschäft oder auf Lager verfügbar sind. Und das bei Ihnen im Geschäft oder von Zuhause aus.

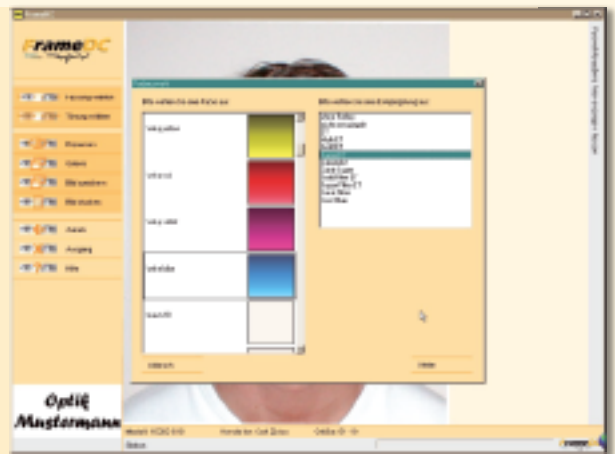
Welche Hersteller oder Kollektionen digitalisiert werden, bestimmen Sie selbst - oder wählen Sie aus vielen Kollektionen, die uns bereits digitalisiert vorliegen. Präsentieren Sie Ihre Top-Modelle nicht nur im Schaufenster, sondern interaktiv am PC!

Einfache Menüführung und bestechende FrameScan-Qualität:

Übersichtliche Bedienung und brillante Farben überzeugen. Der größte Unterschied zu üblichen "Video-Beratungen" ist die schnelle Simulation der Glästönungen und Entspiegelungen; eine Formerfassung der Gläser von Hand ist nicht notwendig. In FrameDC sind die Fassungen virtuell, Sie können auch Fassungen zeigen, die Sie nicht auf Lager haben.

Interaktives Vergnügen daheim:

Natürlich können Sie FrameDC (Privatanwender-Version) auch Ihren Kunden mit nach Hause geben. Das ist neuartige Werbung, die sich bei Ihren Kunden herumspricht. Der Kunde sieht vorab, wie gut ihm die neue Brille steht - sogar daheim!



FrameDC ist schnell:

Aus nahezu frei definierbaren Kategorien (FrameDC Editor) finden Sie die Wunschfassung des Kunden. Diese wird ihm am Bildschirm in bestechender Qualität aufgesetzt. Demonstrieren Sie dem Kunden verschiedenste Fassungen, Tönungen und Entspiegelungen. Die Fassungen der engeren Wahl können miteinander verglichen, ausgetauscht oder weiterbearbeitet werden.

So fällt die Kaufentscheidung leicht:

Sie spielen die Kundenbilder samt ausgesuchter Brille mit Tönung und Entspiegelung auf Ihren im Lieferumfang enthaltenen Internet-Kundenbereich (FrameDC Homepage mit Downloadbedingungen). Freunde mit aktuellem PC und Internetverbindung können von Zuhause aus die Brille mit aussuchen (FrameDC UpLoader). Auf das Risiko, Fassungen zur Auswahl mitzugeben, können Sie in Zukunft verzichten.

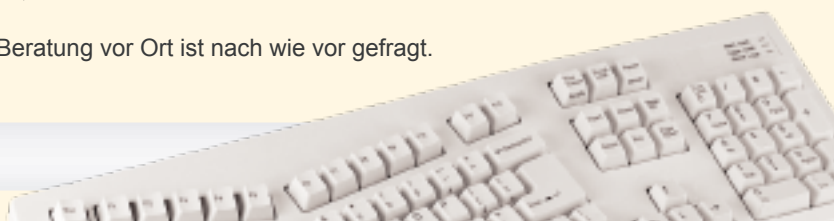
Gewinnen Sie neue Kunden:

In Ihrem FrameDC-Kundenbereich können sich diejenigen, denen Sie diesen besonderen Service gönnen, FrameDC (FrameDC Privatanwender-Version) in wenigen Minuten herunterladen. Dank der sehr übersichtlichen Menüführung des Programms können sich auch Nicht-Profis in kurzer Zeit Fassungen virtuell simulieren lassen.

Ist die ideale Fassung gefunden, kann der Kunde sich diese bei Ihnen vorbestellen (z.B. per E-Mail) und dann im Geschäft real aufprobieren.

FrameDC stärkt Sie auch regional. Durch das Passwort entscheiden Sie selbst, wer Zugang bekommt. Aufgrund Ihres eigenen Bestellcodes (FrameDC Editor) wird es dem Kunden erschwert, sich bei Ihnen zu informieren und woanders zu kaufen.

Für FrameDC wird kein Online-Shop benötigt, Ihre fachliche Beratung vor Ort ist nach wie vor gefragt.



Die Bestandteile des FrameDC Paketes für Augenoptiker (die FrameDC Augenoptikerladen-Version)

Die Augenoptikerladen-Version

Diese Version ist für Augenoptiker zum eigenständigen Einsatz im Ladengeschäft bestimmt. Eine ständige Online-Verbindung ist nicht notwendig. In FrameDC lassen sich digitalisierte Fassungsbilder unabhängig vom Hersteller einbinden. Preise oder Fassungsdaten können als Bestellcode des Augenoptikers dargestellt werden.

Ein Werbefenster des Augenoptikers wird innerhalb der Software permanent eingeblendet. Durch ein Anklicken des Werbefensters wird die Homepage des Augenoptikers aufgerufen.

Auch auf dem Ausdruck des Kundenbildes ist die Werbung des Optikers enthalten.

Inklusive FrameDC Editor:

Einfache Datenbank-Anpassung - Lizenzierte Augenoptiker können:

- inaktuelle Fassungen aus der Datenbank entfernen, Preise ändern
- Zugriffszahlen einsehen
- selbst Tönungen entwerfen und vieles mehr!

Inklusive FrameDC UpLoader:

Aufspielen der Kundenbilder - Lizenzierte Augenoptiker können:

- passwortgeschützte Kundenbilder auf die FrameDC Homepage übertragen
- die Kundenbilder bequem auf dem Server verwalten

Inklusive FrameDC Homepage-Bereich:

Augenoptiker erhalten ihren eigenen passwortgeschützten Homepage-Bereich von FrameDC; von dort können Kunden FrameDC und ihre Portraitbilder herunterladen.

Inklusive FrameDC Privatanwender-Version:

Bis 100 Privatanwender-Versionen pro Monat sind frei und können wie die Portrait-Bilder des FrameDC UpLoaders vom Homepage-Bereich des Augenoptikers unter www.FrameDC.de heruntergeladen oder von Ihnen auf Diskette mitgegeben werden.

Inklusive umfangreiches FrameDC-Werbematerial:

Augenoptiker, die FrameDC einsetzen, stellen wir mit umfangreichem Werbematerial aus:

- Visitenkarten für Ihre Kunden
- Schaufensteraufsteller "diese Brille online ausprobieren" an Stelle des üblichen Preisschildes
- Kundenflyer mit FrameDC-Beschreibung
- Schaufensteraufkleber

www.FrameDC.de
Das ist Service!

Professionelle Beratung im Ladengeschäft

Dehler FrameDC benötigt idealerweise bestehende klare Kundenbilder. Unsere Empfehlung gilt daher dem Lens Frame Assistant LFA® Pro von Carl Zeiss. Jeder ab sofort ausgelieferte Lens Frame Assistant LFA® Pro kommt zu Ihnen als LFA® Pro: bereits ausgestattet mit der neuen Software FrameDC AO by Zeiss als Grund- oder große Version.

Unterstreichen Sie Ihre Kompetenz in der Fassungsberatung auch durch das zeitlose Design und die Qualität des Lens Frame Assistant LFA® Pro zusammen mit der speziellen FrameDC-Version. **Ein starkes Team.**



